

OFFSET-&DIGITALDRUCK

Die Druckerei der Caritas Werkstätten steht für hochwertigen Offset- und Digitaldruck. Wenn es schnell gehen muss, flexibel



und individuell sein soll, sind Sie bei uns richtig! Wir bieten Ihnen den kompletten Workflow zur Herstellung Ihrer Drucksachen aus einer Hand – von A bis Z.

Wir beraten und unterstützen Sie gerne bei Ihren Projekten und bieten Ihnen für diese immer eine passende Lösung.

Mit modernster Technologie sowie einem umfangreichen und perfekt abgestimmten Maschinenpark verfügen wir über ein außergewöhnliches Spektrum an technischen Möglichkeiten, mit dem wir Ihre individuellen Druckideen verwirklichen.



Gemäß § 223 SGB IX können 50% der von uns berechneten Arbeitsleistung auf eine zu zahlende Ausgleichsabgabe angerechnet werden.

INTEC-Betriebe

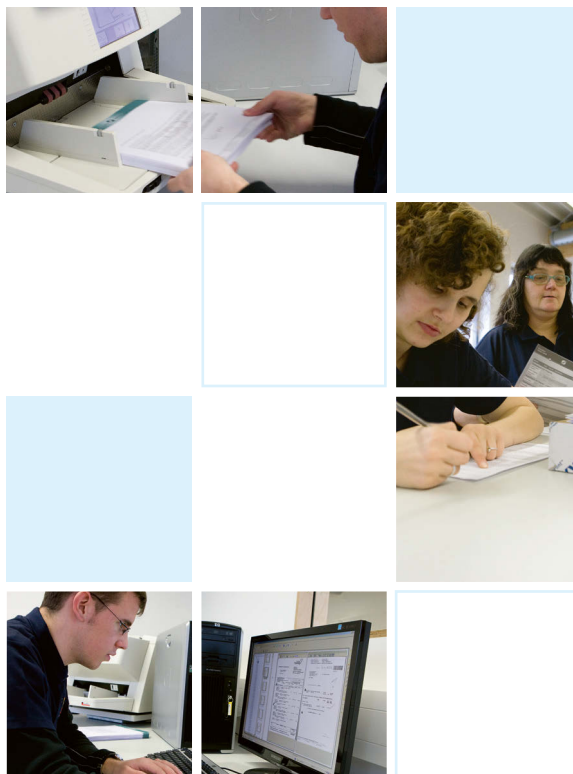
Christine-Demmer-Straße 20
53474 Bad Neuenahr-Ahrweiler
Telefon 02641 91139-100
Telefax 02641 91139-199
intec.bna@srcab.de
www.st-raphael-cab.de

Fotos: St. Raphael CAB, Adobe Stock
Gestaltung/Druck: Caritas Werkstätten St. Anna, Ulmen
Stand: April 2024 · gedruckt auf chlorfrei gebleichtem Papier



ST. RAPHAEL

Caritas Alten- und Behindertenhilfe



MAILING LETTERSHOP

ST. RAPHAEL

Caritas Alten- und Behindertenhilfe



MAILINGADRESSMANAGEMENT

Mit uns kommt Ihr Mailing bei den richtigen Empfängern an.
Portooptimiert und natürlich nach geltenden Datenschutzrichtlinien.



Sorgen Sie bei Ihrer Zielgruppe durch variablen Datendruck für mehr Aufmerksamkeit. Platzieren Sie z.B. Informationen abhängig von Geschlecht, Alter und Wohnort für mehr Response bei Ihren Mailing- und Fundraisingaktionen.

UNSERE LEISTUNGEN

- Adressmanagement, Regionalisierung,
- Portooptimierung, Dublettenabgleich

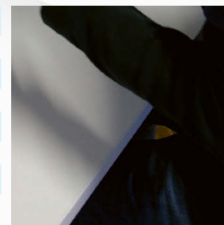
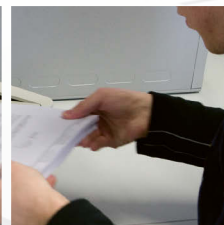
Nutzen Sie die Möglichkeiten von Bild- und Unterschriftenpersonalisierung, um Ihrem Mailing eine noch individuellere Note zu geben.



LETTERSHOP



Durch unsere Weiterverarbeitungsmöglichkeiten können Sie künftig Ihrer Kreativität freien Lauf lassen. Sendungen mit außergewöhnlichen Beilagen verarbeiten wir gerne manuell nach Ihren Vorgaben.



Natürlich gehen wir auch für Sie zum Briefkasten! Sollte dieser zu klein werden, können wir Ihnen kostengünstige Lösungen für den Paketversand anbieten.

UNSERE LEISTUNGEN

- Mappen & Ordner konfektionieren, Kuvertierarbeiten,
- Heften, Schneiden, Falzen, Spiral- und Klebebindung,
- Laminieren bis DIN A3, Perforieren und Rillen

