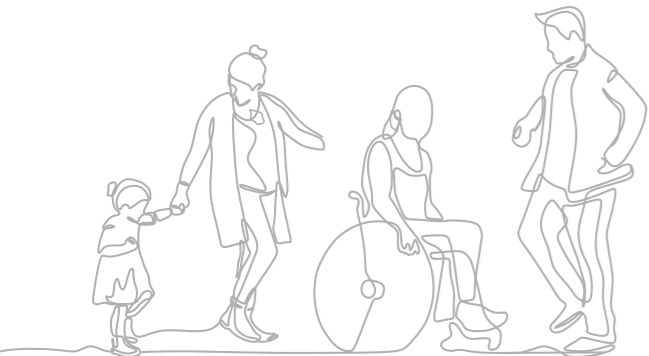


Mobile Inklusive Assistenz (MIA) für Menschen mit Behinderung

MIA bietet im Landkreis Mayen-Koblenz:

- Persönliche Assistenz im eigenen Wohnbereich
- Kita- und Schullassistenzen
- Bildungs- und Freizeitangebote



Unsere Leistungen

- Zentrale und dezentrale Wohn- und Tagesförderangebote in Mendig, Polch und Mayen
- Kurzzeitpflege-Maßnahmen
- Mobile Inklusive Assistenz (MIA)
- Offener Mittagstisch

Wir informieren Sie gerne!

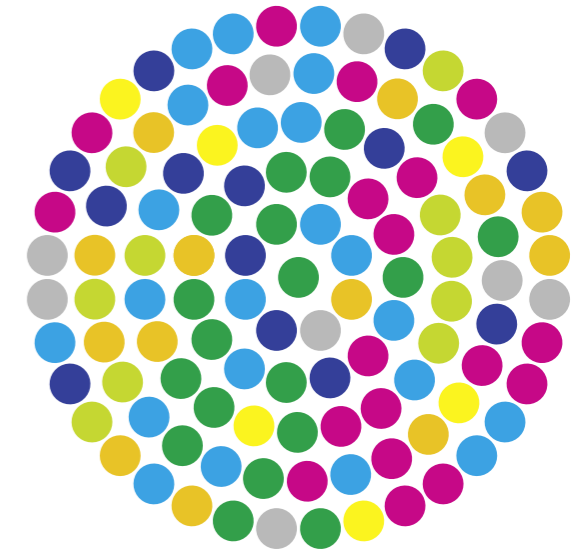
**Caritas Zentrum
Mendig · Polch · Mayen**
Hospitalstraße 16
56743 Mendig
Telefon 02652 586-0
Telefax 02652 586-331
caritas.zentrum@srcab.de
www.st-raphael-cab.de

Fotos: St. Raphael CAB
Gestaltung / Druck: Caritas Werkstätten St. Anna, Ulmen
Stand: November 2024 · gedruckt auf chlorfrei gebleichtem Papier



ST. RAPHAEL
Caritas Alten- und Behindertenhilfe

Caritas Zentrum



ST. RAPHAEL
Caritas Alten- und Behindertenhilfe



Mendig · Polch · Mayen

Wir über uns



Im Caritas Zentrum verwirklichen wir, basierend auf der UN-Behindertenrechtskonvention und unseren vielfältigen und langjährigen Erfahrungen, sinnerfüllte Wohn- und Lebensräume für erwachsene Menschen mit geistigen und körperlichen Behinderungen und unterschiedlichen Unterstützungsbedarfen.

Unter Berücksichtigung der Grundsätze von Teilhabe, Teilgabe, Selbstbestimmung und Normalisierung entwickeln wir gemeinsam mit Ihnen ein personorientiertes Assistenzangebot.



Mitten im Leben – mitten in Mendig, Polch und Mayen!

Selbstbestimmtes Leben – abgestimmt auf die Ressourcen, die Bedürfnisse und den Unterstützungsbedarf des Einzelnen

Wohnangebote für Menschen mit geistiger Behinderung



Wohnheim
St. Nikolaus, Mendig



Wohnheim
St. Elisabeth, Mendig



Haus in der Heiden-
stockstraße, Mendig



Haus Trimborn,
Mayen



Haus an der Nette,
Mayen



Haus Kröll,
Mendig



Haus Vis-à-Vis,
Mendig



Haus am Wallgraben,
Polch



Haus in der Koblenzer Straße,
Mayen

Tagesförderung



Tagesförderstätte, Mendig



Tagesförderung
Pavillon, Mendig



Tagesförderung
Haus in der Heiden-
stockstraße, Mendig



Tagesförderung
Haus am Wallgraben,
Polch



Tagesförderung
Haus in der Koblenzer Straße,
Mayen

Wir schaffen Lebensräume!

Unser breit gefächertes gemeindeintegriertes Angebotspektrum in Mendig, Polch und Mayen ermöglicht sowohl offene Wohn-, Lebens- und Beschäftigungsformen als auch gleichermaßen stark sichernde Assistenz- und Begleitstrukturen.

Entscheidend sind immer die individuellen Ressourcen und Unterstützungsbedarfe der von uns begleitenden Menschen, die für ein selbstbestimmtes Leben mit größtmöglicher Alltagsnormalität und Lebenszufriedenheit notwendig sind.

In unseren unterschiedlich großen Wohnhäusern bieten wir darüber hinaus Kurzzeitpflege-Maßnahmen an.

Das Angebot unserer Tagesförderung richtet sich an Menschen mit hohem Unterstützungsbedarf, die gleichwohl einen Anspruch auf Teilhabe am gesellschaftlichen Leben und sinnerfüllte Tätigkeit haben.

Die Tagesförderstätten bieten auch Platz für externe Kunden.

