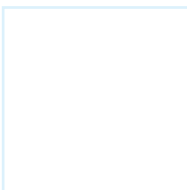
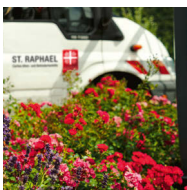
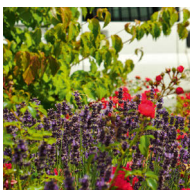
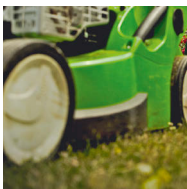
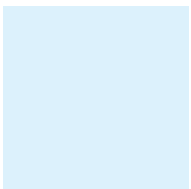
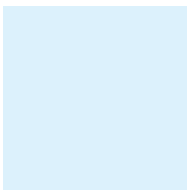
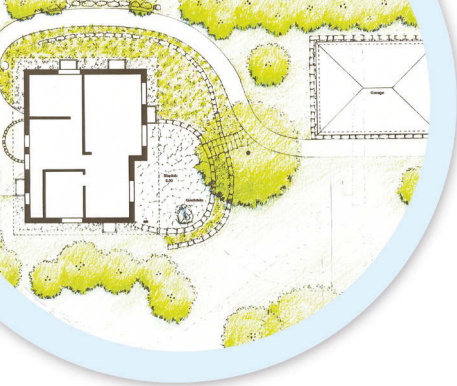


GARTEN- / LANDSCHAFTSPFLEGE



ST. RAPHAEL
Caritas Alten- und Behindertenhilfe



GARTEN-/LANDSCHAFTSPFLEGE

Garten- und Landschaftspflege

Unsere Dienstleistungen rund um das Thema Garten- und Landschaftspflege erstrecken sich von der Wildkrautbekämpfung



- bzw. -beseitigung über fachgerechte Strauch- und Heckenrückschnitte bis hin zur Pflege
- und zum Mähen von Rasenflächen inklusive der Entsorgung des Grünschnitts.

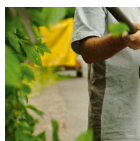
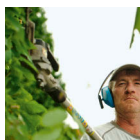
Nach Vereinbarung führen wir diese Arbeiten entweder als einmaligen Pflegegang oder in Form einer Jahrespflege für alle im Jahr anfallenden Pflegearbeiten durch.

Raseneinsaat und Pflanzarbeiten

Von der Beratung über die Planung bis hin zur Durchführung übernehmen wir für Sie die Einsaat von Rasenflächen und Pflanzarbeiten aller Art (Sommer-/Winterflore, Bodendecker, Sträucher, Gehölze etc.). Auf Ihren Wunsch decken wir offene Bodenflächen mit geeignetem Mulchmaterial ab, um das Auflaufen von Wildkräutern zu verhindern und die Gartenanlage optisch aufzuwerten.

Baumfällarbeiten

Unsere speziell geschulten Mitarbeiter erledigen für Sie Baumfällarbeiten. Ob die dafür notwendigen Fallzonen vorhanden sind, klären wir gerne bei einem Termin vor Ort.



Zusätzliche Serviceleistungen

Neben den vorgenannten Leistungen führen wir Häckselarbeiten für Strauch- und Baumschnitt bis zu einem Ast- oder Stammdurchmesser von 16 cm durch. Für den Forstbereich bieten wir vor Ort die Aufstellung von Hordengattern an, die in unserer Schreinerei hergestellt werden. Gerne stehen wir Ihnen auch für Nachfragen zu weiteren Arbeiten zu Verfügung.

Gemäß § 223 SGB IX können 50% der von uns berechneten Arbeitsleistung auf eine zu zahlende Ausgleichsabgabe angerechnet werden.

Caritas Werkstätten St. Stephan
August-Horch-Straße 6 · 56751 Polch

Ihr Ansprechpartner:
Dieter Schäfer
Telefon 0 26 54/93 97-0
E-Mail cw.polch@srcab.de
www.st-raphael-cab.de



ST. RAPHAEL
Caritas Alten- und Behindertenhilfe

