

Darüber hinaus...

...bieten wir familienunterstützende Dienste wie Kurzzeit- und Ferienaufenthalte in Maria Grünewald. Menschen mit geistiger Behinderung können unsere individuellen Begleitangebote auch für einen zeitlich begrenzten Aufenthalt in Anspruch nehmen.



Mitarbeit und Engagement

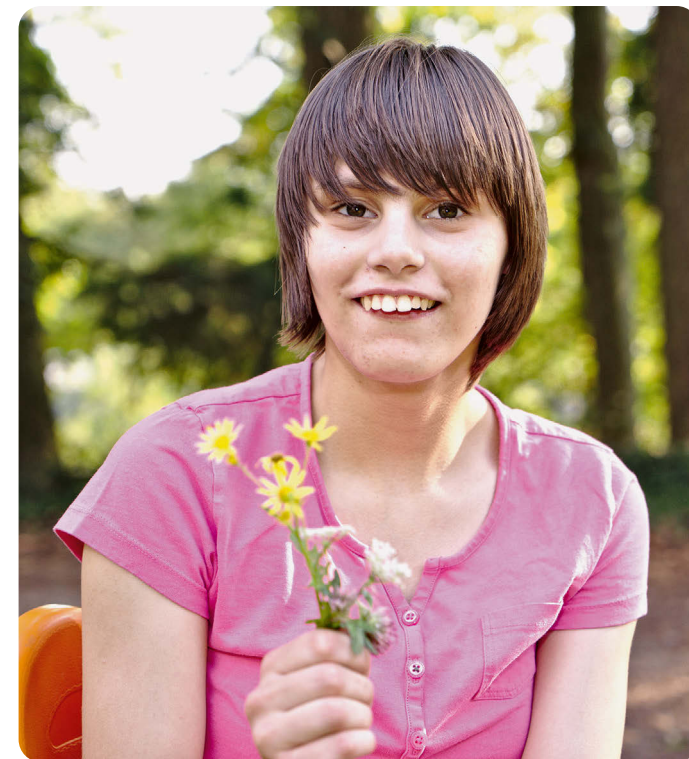
Für hauptamtliche und ehrenamtliche Mitarbeiter bieten wir abwechslungsreiche und verantwortungsvolle Tätigkeiten.

Wir bilden Heilerziehungspfleger (m/w/d) und Hauswirtschafter (m/w/d) aus und stellen Plätze zur Verfügung für:

- Freiwilliges Soziales Jahr
- Bundesfreiwilligendienst
- Praktikum

Maria Grünewald

Wohnen und Lernen in Wittlich und Kues für Menschen mit geistiger Behinderung



Weitere Angebote

- Freizeitgestaltung
- Seelsorge
- Medizinisch-pflegerische Versorgung
- Psychologische Begleitung

Maria Grünewald

Franziskusstraße
54516 Wittlich
Telefon 0 65 71/6 95-0
Telefax 0 65 71/6 95-100
www.st-raphael-cab.de

Fotos: St. Raphael CAB
Gestaltung/Druck: Caritas Werkstätten St. Anna, Ulmen
Stand: März 2020 · gedruckt auf chlorfrei gebleichtem Papier



ST. RAPHAEL
Caritas Alten- und Behindertenhilfe

ST. RAPHAEL
Caritas Alten- und Behindertenhilfe



Maria Grünewald...

... ist eine Einrichtung der St. Raphael Caritas Alten- und Behindertenhilfe GmbH. Wir bieten vielfältige Wohn-, Förder- und Begleitangebote für Menschen mit geistiger Behinderung.

Auf unserem weitläufigen Gelände im Wittlicher Grünewald leben Kinder, Jugendliche und Erwachsene in verschiedenen Wohnformen. Hinzu kommen Wohnangebote in der Stadt Wittlich und in Kues. Zwei Tagesförderstätten und eine Förderschule gehören ebenfalls zu unserem Angebot.



Was wir bieten

Wohnen für Kinder und Jugendliche

Schulpflichtige Kinder und Jugendliche erhalten bei uns umfassende, differenzierte und intensive Hilfen – entsprechend ihrem individuellen Förder- und Teilhabebedarf. Wir bieten den Kindern und Jugendlichen einen Rahmen, der Sicherheit und Orientierung gibt. Zudem fördern wir ihre persönliche Selbstständigkeit und die Teilhabe am Leben in der Gemeinschaft.



Maria-Grünewald-Schule

Geistig und körperlich beeinträchtigte, schulpflichtige Kinder und Jugendliche werden an unserer Schule individuell unterrichtet und gefördert. Unsere staatlich anerkannte Privatschule hat sich auf die Förderschwerpunkte ganzheitliche und motorische Entwicklung spezialisiert. Neben den in Maria Grünewald lebenden Schülern werden auch externe Schüler unterrichtet.



Wohnen für Erwachsene

Ob Apartments, Wohngruppen oder Häuser in der Stadt: Unsere verschiedenen Wohnformen sind auf den Teilhabebedarf und die Bedürfnisse des Einzelnen zugeschnitten.

Achtsamer Umgang, gute Lebensqualität und fachliche Begleitung sind uns wichtig. Die erwachsenen Bewohner sind in unseren Tagesförderstätten beschäftigt oder arbeiten in einer Werkstatt für Menschen mit Behinderung.



Tagesförderstätten

In unseren Tagesförderstätten werden erwachsene Menschen mit hohem Teilhabebedarf beschäftigt, die in Maria Grünewald oder in der Region leben. Der Aufenthalt bietet den hier Beschäftigten eine Tagesstruktur und einen zweiten Lebensraum. Ziel ist es, die Menschen in ihren Fähig- und Fertigkeiten zu fördern, ihnen Zeit zur freien Beschäftigung, aber auch Raum für Ruhe, Entspannung und Pflege zu geben.

