


# Polch

Eine Stadt für Alle!



**Polch verbindet**

 **ST. RAPHAEL**  
Caritas Alten- und Behindertenhilfe

Caritas Zentrum  
Haus am Wallgraben

Caritas Werkstätten  
St. Stephan





## Impressum

Redaktion: . . . . . Lokaler Teilhabekreis „Polch verbindet“

Fotos: . . . . . Günter Schnitzler, Carsten Liersch, Eva Wagner,  
Lebenshilfe Bremen, Maifelder Aeroclub Horst Mahncke

Karten: . . . . . Verwaltungs-Verlag GmbH, Verlag für staatliche und kommunale  
Veröffentlichungen und Co. Betriebs OHG

Gestaltung/Druck: . . . Caritas Werkstätten St. Anna, Ulmen  
[www.st-raphael-cab.de](http://www.st-raphael-cab.de)

Herausgeber: . . . . . Lokaler Teilhabekreis Polch  
August-Horch-Straße 6, 56751 Polch  
Am Wallgraben 12, 56751 Polch  
E-Mail: [j.schwall@srcab.de](mailto:j.schwall@srcab.de)  
[www.st-raphael-cab.de](http://www.st-raphael-cab.de)

# Vorwort

Die Stadt Polch liegt in einem der schönsten Landstriche des Landes Rheinland Pfalz. Innerhalb weniger Autominuten erreicht man Koblenz, Rhein und Mosel.

Polch ist eine Stadt im Landkreis Mayen-Koblenz, sie gehört der Verbandsgemeinde Maifeld an und ist deren Verwaltungssitz.

Polch liegt im Nordwesten der Verbandsgemeinde Maifeld, südlich der Bundesautobahn 48, die das Maifeld im oberen Drittel durchquert.

Wohnen und leben in Polch bedeutet: zahlreiche Einkaufsmöglichkeiten, Gastronomie, Freizeitangebote, Vereine und Plätze die zum Verweilen einladen, sowie Veranstaltungen jeglicher Art. Ein bunter Mix aus Tradition und Moderne, Kultur und Freizeit. Die Nutzung der guten Infrastruktur und das Erleben des erhalten gebliebenen ländlichen Flairs, machen Polch zu einem guten Ort um zu wohnen und zu leben.

Den vielen Neubaugebieten und zahlreichen Arbeitsplätzen hat die Stadt eine in den letzten Jahren stark gewachsene Einwohnerzahl zu verdanken, in Polch leben 7015 Bürger und Bürgerinnen (Stand März 2016).

Damit alle Menschen die Angebote in ihrer Stadt gleichermaßen nutzen können, ist es wichtig dass sie sich gut vor Ort auskennen.

Die direkte Umgebung sollte für Alle barrierefrei erreichbar, erkennbar und nutzbar sein.

Gemeinsam mit der Stadt Polch hat der Lokale Teilhabekreis „Polch verbindet“ den vorliegenden Stadtführer entwickelt. Er dient als unser erster, sichtbar gewordener Schritt im Gemeinwesen, unterstützt von unzähligen Akteuren aus den Bereichen Sport, Bildung, Freizeit, Politik und Kultur.

Der Stadtführer „Polch – eine Stadt für Alle!“ ist das Ergebnis einer gleichberechtigten Zusammenarbeit von Bürgern und Bürgerinnen mit und ohne Beeinträchtigung, die das gemeinsame Ziel haben, ihre Stadt erlebbar und erreichbar zu machen.

Der vorliegende Stadtführer dient als Beispiel und Symbol gleichermaßen, auf dem Weg zu einer gelebten Teilhabe und zum Selbstverständnis für Vielfalt in einer Gemeinde.

Wir setzen uns weiter ein für die barrierefreie Gestaltung aller Lebens- und Sozialräume, dabei geht es uns nicht nur um bauliche Aspekte, sondern auch um den uneingeschränkten Zugang zu allen Bereichen des öffentlichen Lebens.

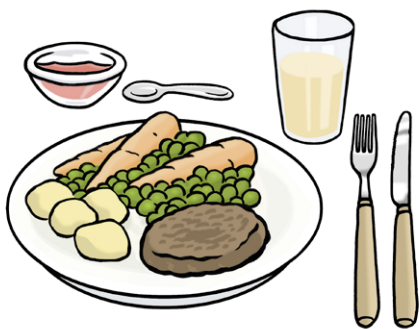
Lokaler Teilhabekreis „Polch verbindet“

Im April 2016



## Essen und Trinken

- 1 Gastwirtschaft
- 2 Restaurant
- 3 Café
- 4 Imbiss
- 5 Eisdiele





# POLCH

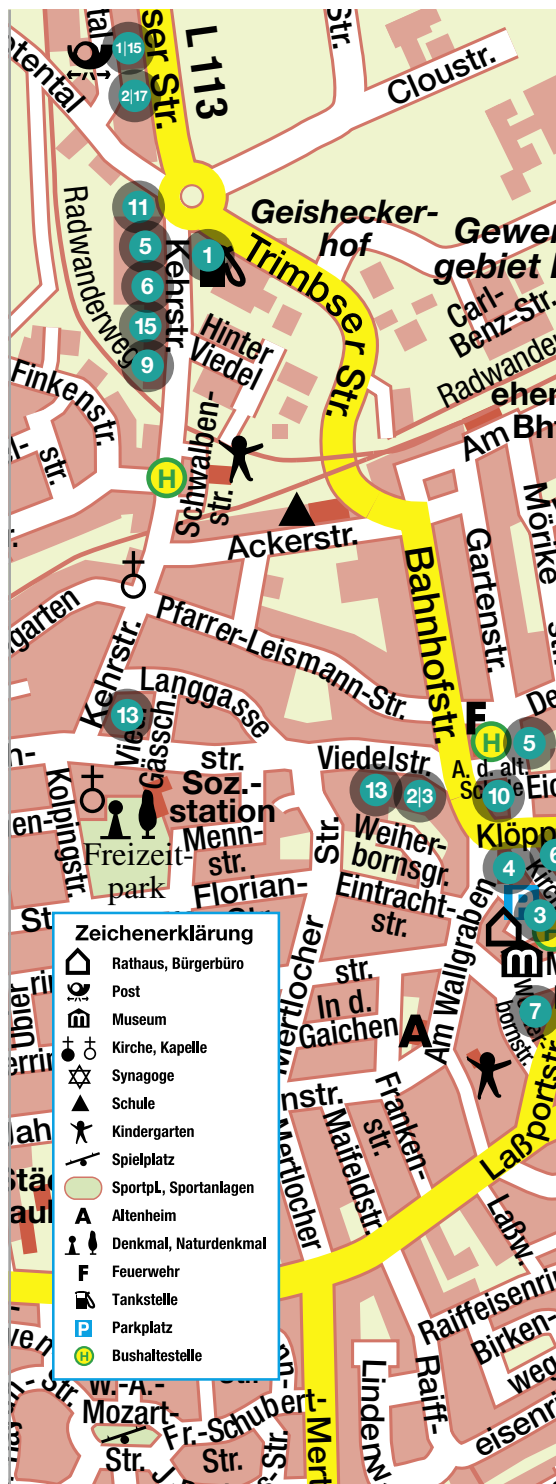


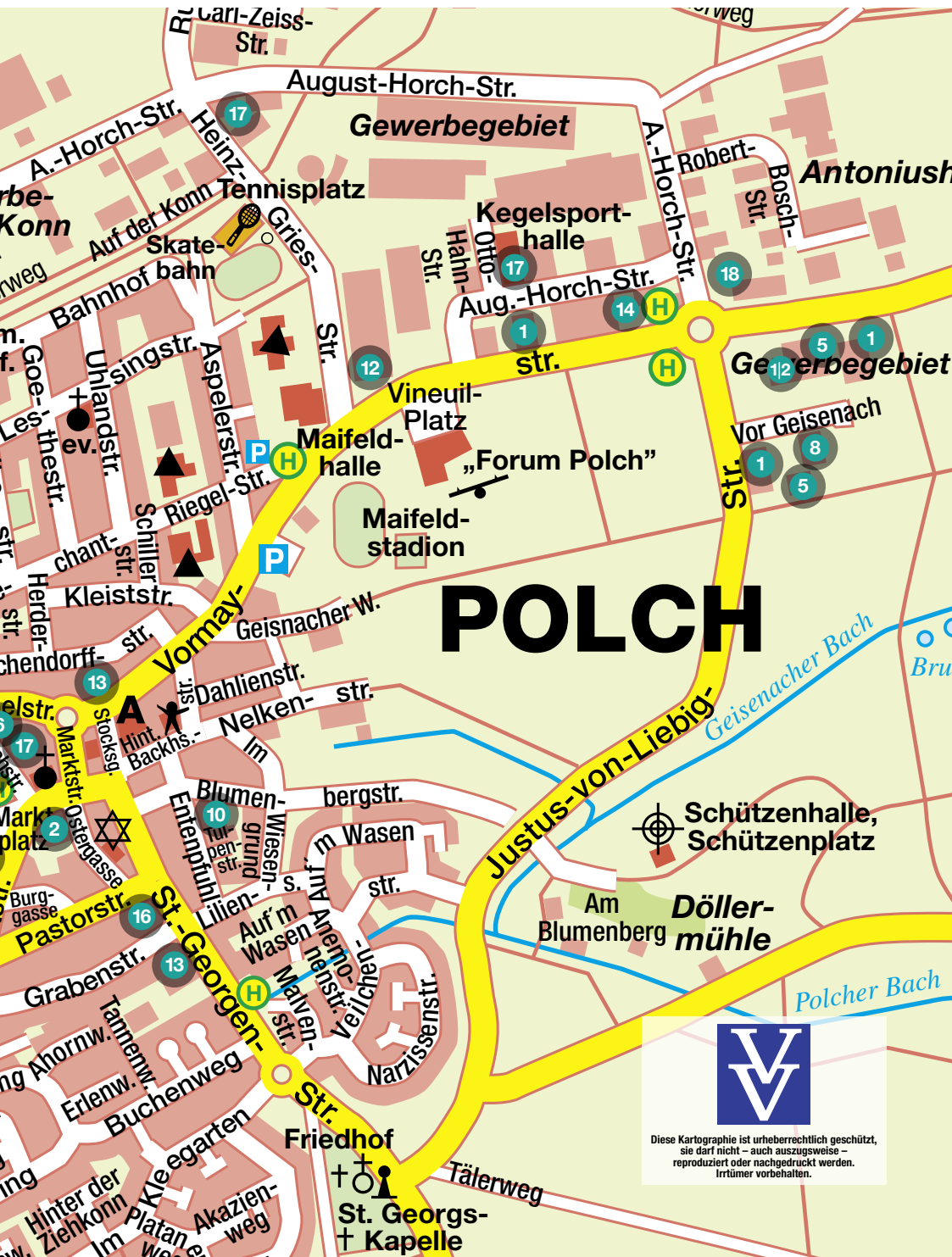
Diese Kartographie ist urheberrechtlich geschützt,  
sie darf nicht – auch auszugsweise –  
reproduziert oder nachgedruckt werden.  
Irrtümer vorbehalten.



# Einkaufen

- 1 Supermarkt
- 2 Bäckerei
- 3 Metzgerei
- 4 Schreibwaren/Bücher
- 5 Kleider
- 6 Schuhe
- 7 Kiosk
- 8 Drogerie
- 9 Elektro
- 10 Floristik
- 11 Campingbedarf
- 12 Fabrikverkauf Gebäck
- 13 Hofladen
- 14 Getränke
- 15 Textilpflege
- 16 Tiernahrung
- 17 Dekomarkt
- 18 Baumarkt





# POLCH

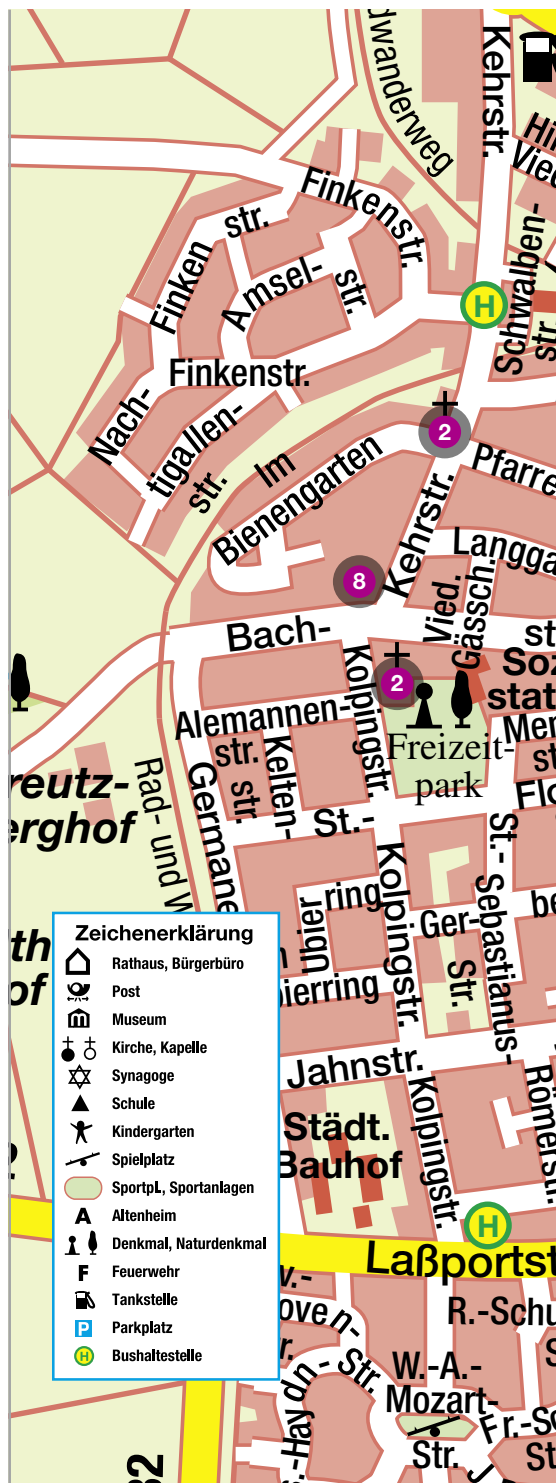
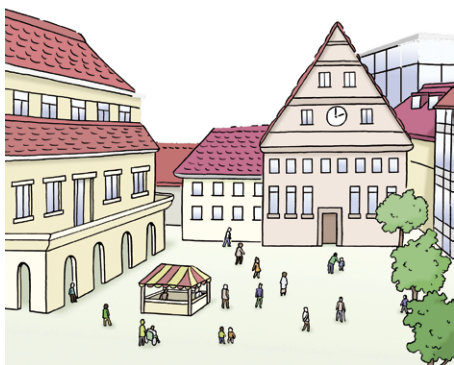


Diese Kartographie ist urheberrechtlich geschützt,  
 sie darf nicht – auch auszugsweise –  
 reproduziert oder nachgedruckt werden.  
 Irrtümer vorbehalten.

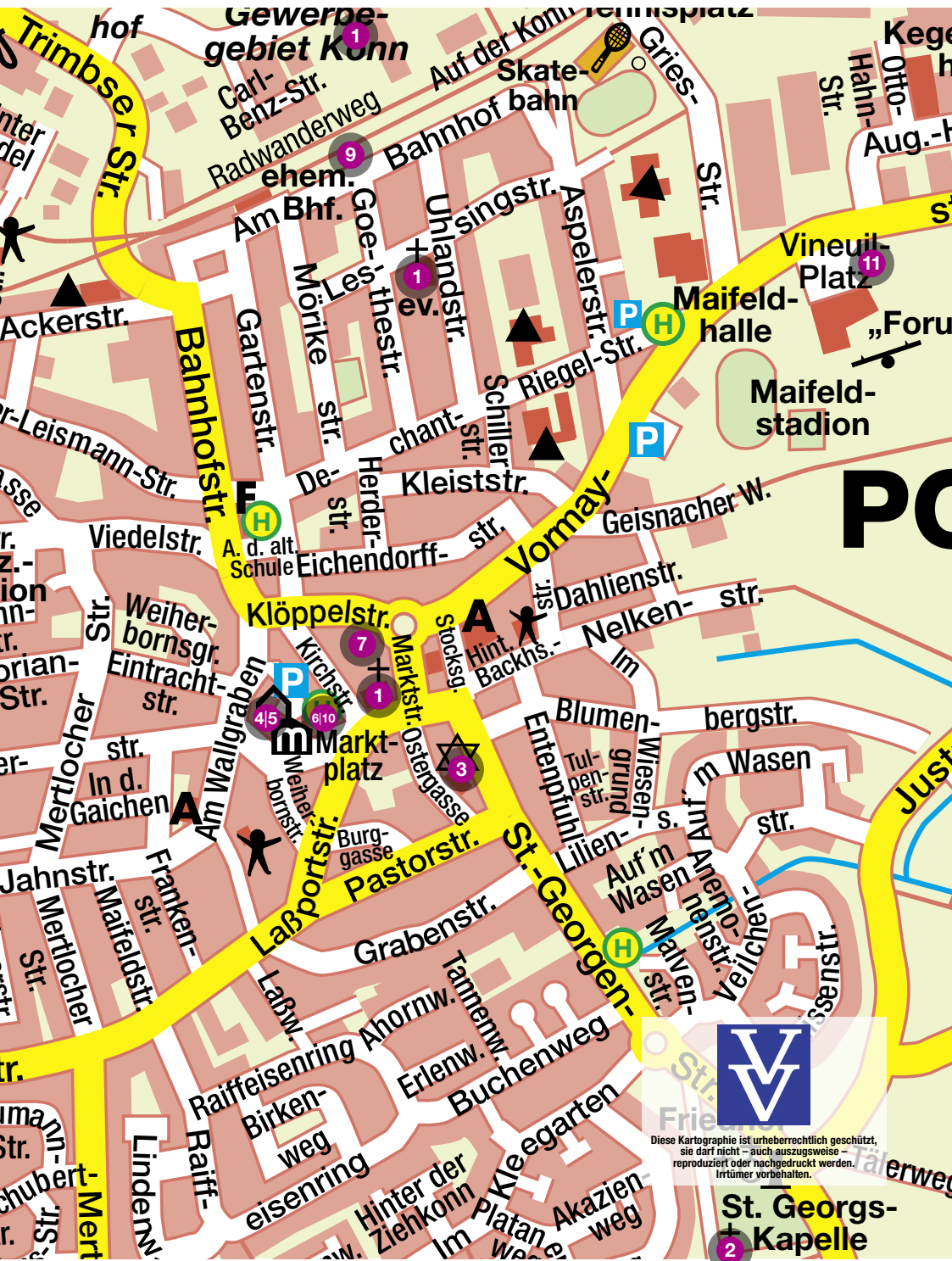


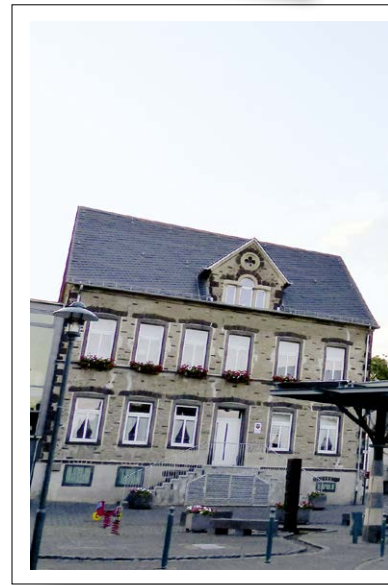
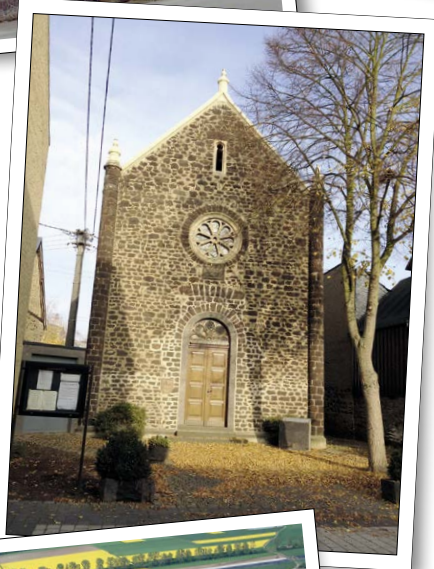
## Sehenswürdigkeiten

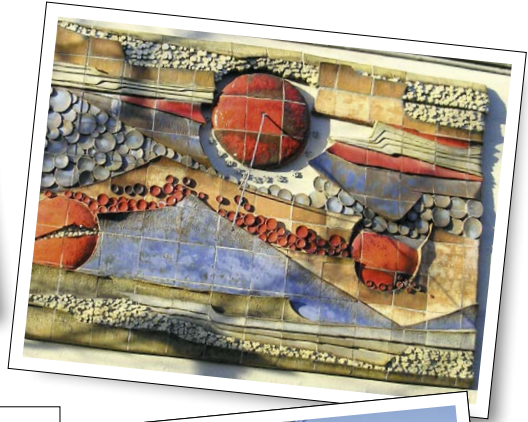
- 1 Kirche
- 2 Kapelle
- 3 ehemalige Synagoge
- 4 Sonnenuhr
- 5 Altes Rathaus
- 6 Stadthaus
- 7 Mattheiser Hof
- 8 Viedeler Bur
- 9 Alter Bahnhof
- 10 Puppenmuseum
- 11 Vineuil-Platz













# Freizeit

- 1 Sportstadion
- 2 Fußballplatz
- 3 Turnhalle
- 4 Fahrradweg
- 5 Boulebahn
- 6 Spielplatz
- 7 Skaterbahn
- 8 Musikschule
- 9 Freizeitpark
- 10 Schützenhalle
- 11 Kegelbahn
- 12 Tennisplatz





# POLCH

  
Diese Kartographie ist urheberrechtlich geschützt,  
sie darf nicht – auch auszugsweise –  
reproduziert oder nachgedruckt werden.  
Irrtümer vorbehalten.



## Wichtiges

- 1 Bank
- 2 Post/Briefkästen
- 3 Rathaus
- 4 Bürgerbüro
- 5 Festhalle
- 6 Feuerwehr
- 7 Taxistand
- H Bushaltestelle





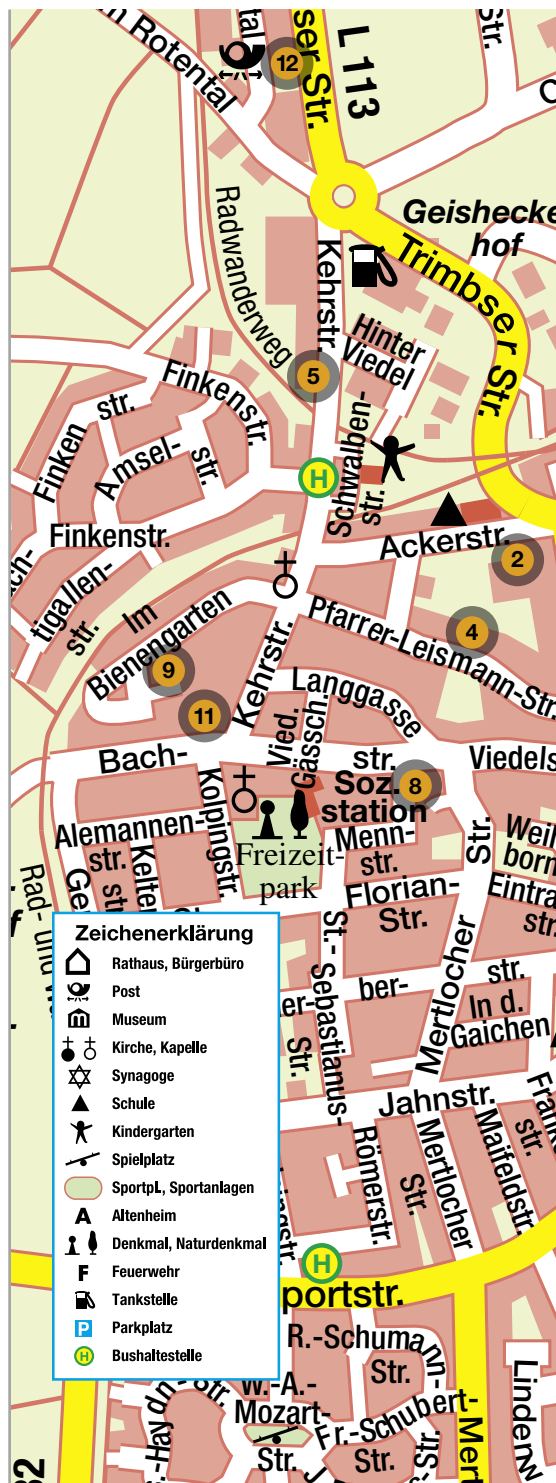
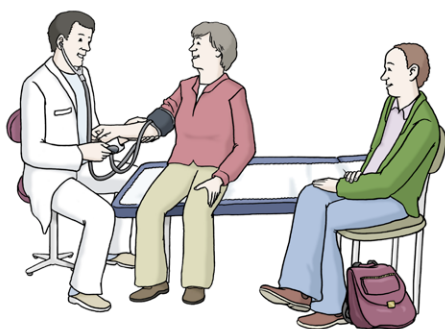
# POLCH

  
Diese Kartographie ist urheberrechtlich geschützt,  
sie darf nicht – auch auszugsweise –  
reproduziert oder nachgedruckt werden.  
Irrtümer vorbehalten.



## Gesundheit/Wellness

- 1 Arzt
- 2 Zahnarzt
- 3 Apotheke
- 4 Physiotherapeut
- 5 Ergotherapeut
- 6 Optiker
- 7 Hörgeräteakkustiker
- 8 Sozialstation/Pflegedienst
- 9 Fußpflege/Maniküre
- 10 Kosmetik
- 11 Sonnenstudio
- 12 Fitnessstudio
- 13 Frisör
- 14 Psychotherapeut







# POLCH

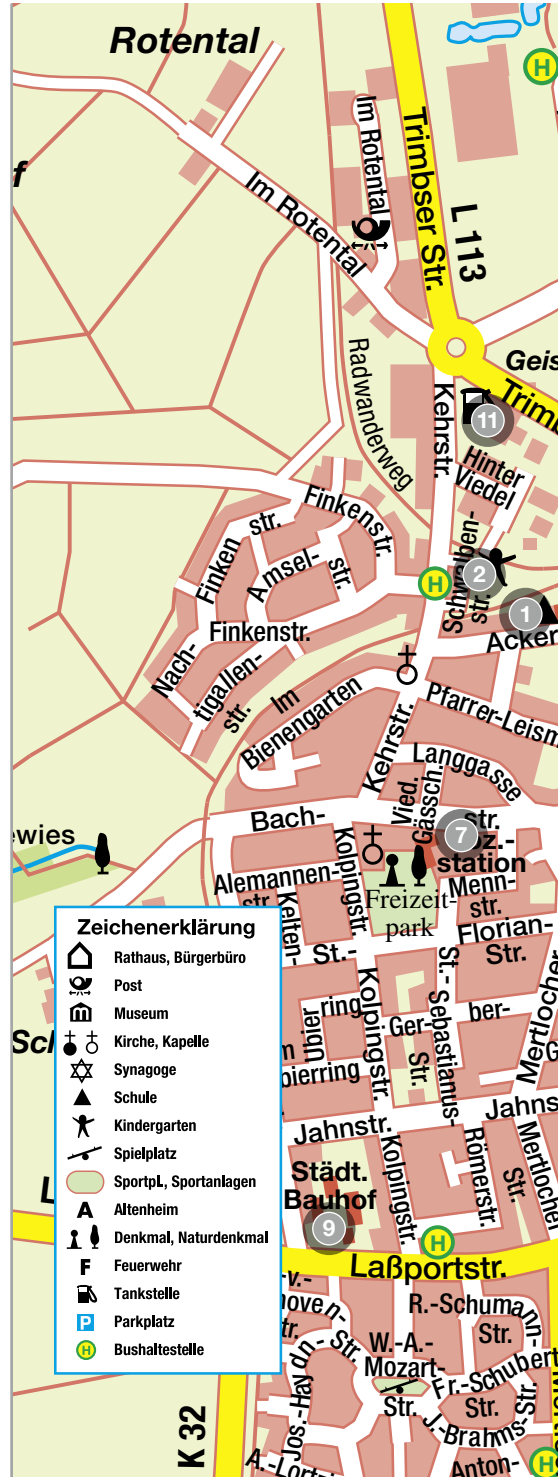


Diese Kartographie ist urheberrechtlich geschützt, sie darf nicht – auch auszugsweise – reproduziert oder nachgedruckt werden. Irrtümer vorbehalten.



## Sonstiges

- 1 Schule
- 2 Kindertagesstätte
- 3 Hort
- 4 Volkshochschule
- 5 Senioreneinrichtung
- 6 Jugendtreff
- 7 Tafel/Ausgabestelle
- 8 Pfarrbüro
- 9 Tierarzt
- 10 Reisebüro
- 11 Tankstelle
- 12 Elektrotankstelle
- 13 PC-Service
- 14 Änderungsschneiderei
- 15 Tattoostudio





# POLCH



Diese Kartographie ist urheberrechtlich geschützt, sie darf nicht – auch auszugsweise – reproduziert oder nachgedruckt werden. Irrtümer vorbehalten.

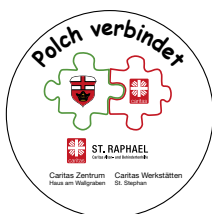


### Lokaler Teilhabekreis „Polch verbindet“

Die Mitglieder eines Lokalen Teilhabekreises verfolgen gemeinsam das Ziel, dass Menschen mit und ohne Behinderung am Leben in der Gemeinde teilhaben, es mitgestalten und sich aktiv beteiligen.

Der Name „Polch verbindet“ verdeutlicht eindrucksvoll welches gemeinsame Interesse alle Beteiligten und Verantwortlichen haben: die Stadt Polch als Mittelpunkt mit allen Angeboten in den Lebensbereichen Freizeit, Wohnen, Versorgung, Kultur, Bildung und Arbeit.

Die aktiven Mitglieder setzen sich zusammen aus Menschen mit und ohne Behinderung, die in Polch leben, einer Arbeit in der Caritas Werkstatt St. Stephan nachgehen, sowie aus freiwillig engagierten Bürgern und Bürgerinnen und hauptamtlichen Mitarbeiterinnen. Der Lokale Teilhabekreis „Polch verbindet“ wurde am 26.09.2012 gegründet, und freut sich weiterhin über jede Form der Mitwirkung und Unterstützung.



### Lokaler Teilhabekreis „Polch verbindet“

August-Horch-Straße 6, 56751 Polch  
 Am Wallgraben 12, 56751 Polch  
 E-Mail: [j.schwall@srcab.de](mailto:j.schwall@srcab.de)  
[www.st-raphael-cab.de](http://www.st-raphael-cab.de)

Gefördert durch die  
**Aktion**  
**MENSCH**